



EVALUACIÓN FORMATIVA N° 1

Fecha de entrega al establecimiento: _____ Calificación conceptual: _____ Nota: _____
 Puntaje obtenido _____ / puntaje total: **63 PUNTOS**

NOMBRE DEL ALUMNO(A): _____

CONTENIDOS A EVALUAR	OBJETIVOS DE APRENDIZAJE PRIORIZADOS
Etapas del desarrollo humano. <ul style="list-style-type: none"> • La pubertad en los adolescentes. • Sistema reproductor masculino y femenino. • Gametos: ovocitos y espermatozoide 	OA 04 Identificar y describir las funciones de las principales estructuras del sistema reproductor humano femenino y masculino. OA 05 Describir y comparar los cambios que se producen en la pubertad en mujeres y hombres, reconociéndola, como una etapa del desarrollo humano.

INSTRUCCIONES:

La siguiente evaluación tiene como objetivo verificar tus aprendizajes adquiridos durante las clases. Es importante que leas con atención cada pregunta y responde utilizando lápiz gráfico. Si tienes dudas o consultas apóyate en tus apuntes o escríbeme al whatsapp.

ITEM 1 SELECCIÓN MULTIPLE:

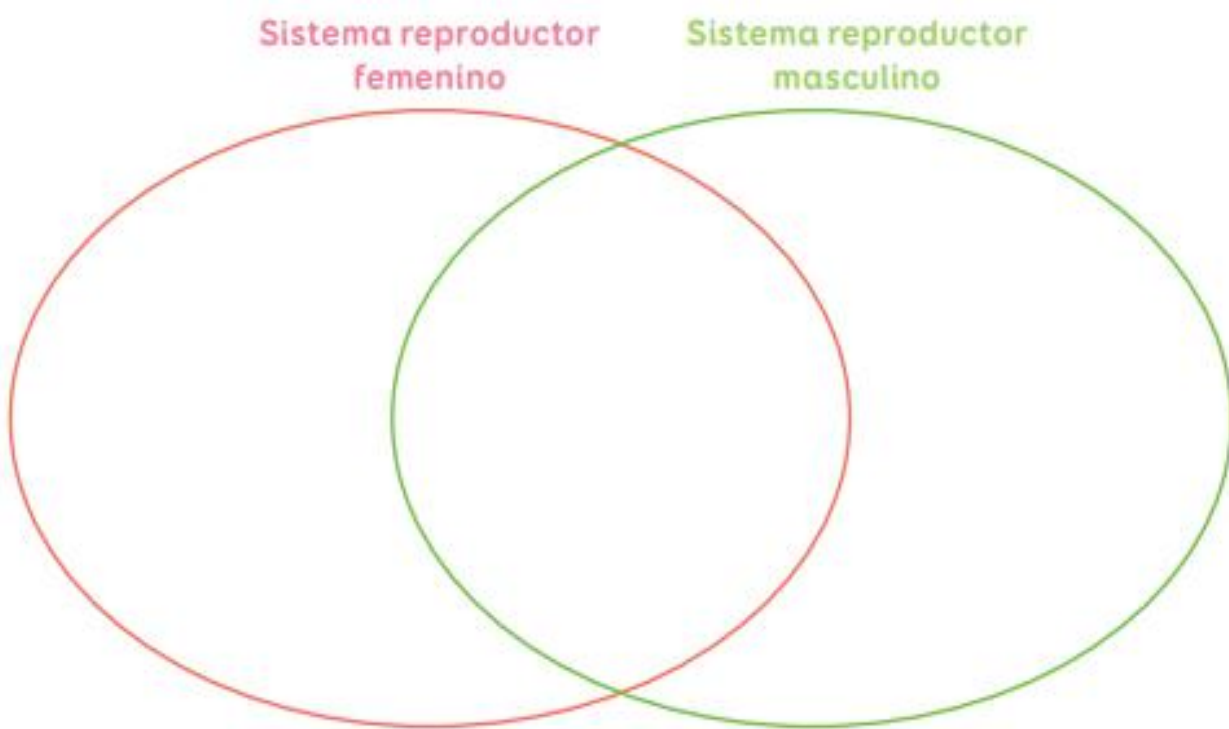
Lee con atención cada pregunta y luego responde la alternativa correcta encerrándola con **un círculo**.
 (2 puntos c/u).

1. ¿En cuál de las siguientes etapas de la vida una persona alcanza la madurez sexual Biológica? A. Vejez. B. Niñez. C. Adultez. D. Adolescencia.	2. ¿Cuál de las siguientes características sexuales secundarias se manifiesta durante la adolescencia tanto en hombres como en mujeres? A. Cambio de voz. B. Aparición de vello axilar. C. Ensanchamiento de caderas. D. Desarrollo de la musculatura.
3. Cuando se mencionan cambios experimentados en la pubertad, como la producción de gametos y el aumento de la estatura, ¿a qué dimensión se hace referencia? A. Social. B. Afectiva. C. Biológica. D. Sicológica	4. ¿Cuál de las siguientes relaciones órgano - función es correcta? A. Útero - implantación del embrión. B. Próstata - liberación del semen al exterior. C. Epidídimo - producción de espermatozoides. D. Ovario - unión del espermatozoide con el ovocito.
5. ¿Cuál de las siguientes estructuras permite que los espermatozoides maduren antes de la eyaculación? A. Próstata. B. Epidídimo. C. Vesículas seminales. D. Conductos deferentes.	6. ¿Cuál de las siguientes características constituye una semejanza entre el espermatozoide y el ovocito? A. Ambos tienen el mismo tamaño. B. Tienen la misma capacidad de movimiento. C. Se producen en órganos llamados gónadas. D. Poseen altas reservas nutritivas en su interior

<p>7. ¿En cuál de las siguientes estructuras ocurre la fecundación?</p> <p>A. Útero. B. Ovario. C. Vagina. D. Oviductos.</p>	<p>8. ¿Cuántas son las etapas del desarrollo humano?</p> <p>a) 4 b) 7 c) 5 d) 2</p>
<p>9. Es una etapa en donde se experimentan profundos cambios físicos, sociales y psicológicos esta etapa se llama:</p> <p>a) Niñez b) Adulthood c) Vejez d) Adolescencia</p>	<p>10. En la pubertad la persona aún no está del todo preparada para asumir la maternidad o la paternidad. Esto se debe, principalmente, a que aún no se ha alcanzado la madurez en otras dimensiones de la vida del ser humano. Estas dimensiones son:</p> <p>a) Física y química b) Biológica y física c) Biológica, física y psicológica d) Afectiva, psicológica, biológica y social</p>
<p>11. Los testículos son:</p> <p>a) gónadas masculinas b) gónadas femeninas c) los espermatozoides d) conductos deferentes</p>	<p>12. El sistema reproductor femenino está especializado en la formación de las células sexuales esta son:</p> <p>a) ovarios b) ovocitos c) vagina d) todas las anteriores</p>

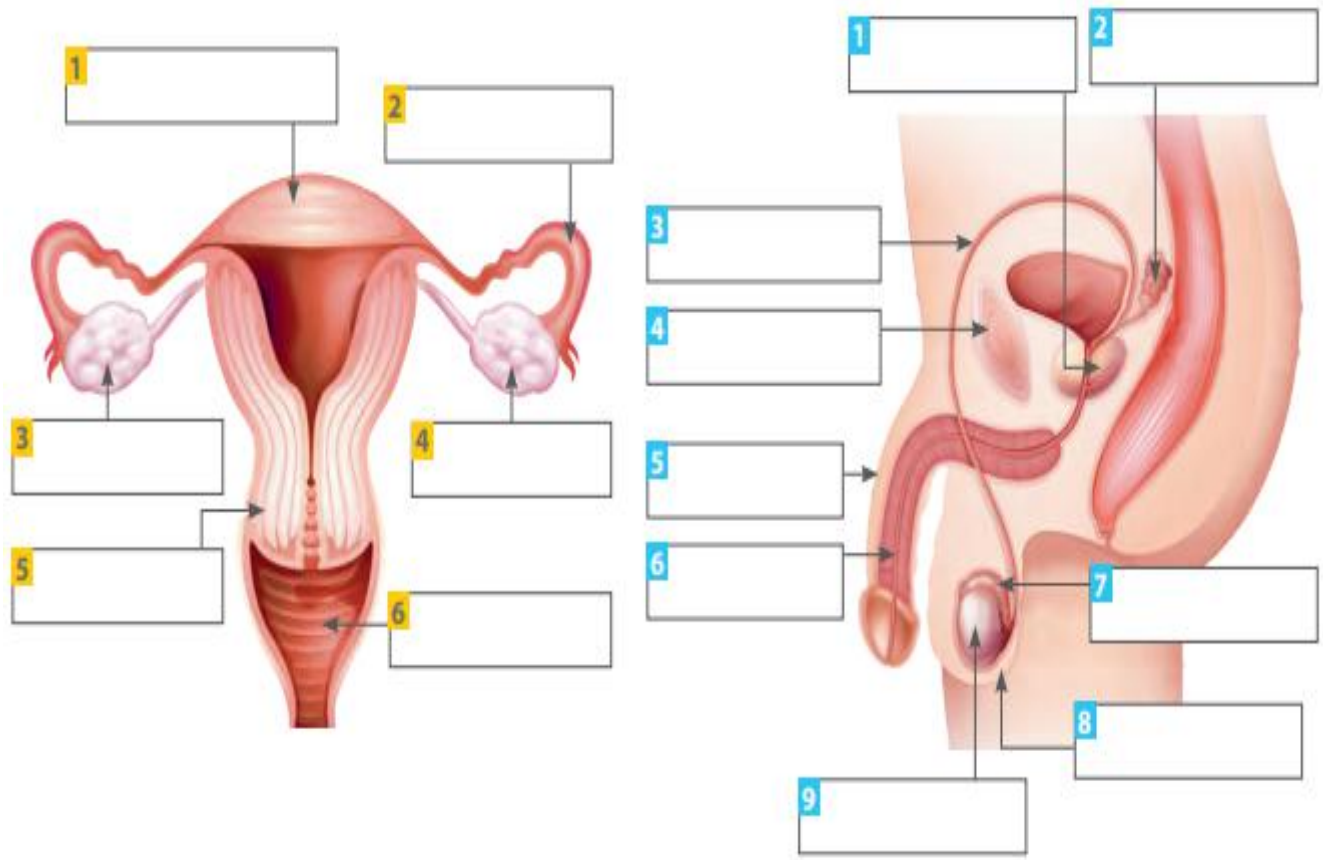
ITEM II. COMPARAR SISTEMAS REPRODUCTORES (5 PUNTOS)

Establece 2 semejanzas y 3 diferencias del sistema reproductor femenino y masculino, utilizando el diagrama Venn.



ITEM III: IDENTIFICAR LA LOCALIZACION Y FUNCION DE LOS ORGANOS REPRODUCTORES MASCULINO Y FEMENINOS. (10 PUNTOS)

Completa los recuadros con el nombre de los órganos de los sistemas reproductores masculino y femenino. Luego en la tabla, asociada la función de cada órgano con el número correspondiente.



Sistema reproductor femenino	
Estructura	Función
	Conecta el útero con el exterior del cuerpo y funciona como el canal de parto.
	Órgano en el que se producen los ovarios.
	Conectan los ovarios con el útero. Este es el lugar físico donde ocurre la fecundación.
	Órgano en el que se produce la implantación del embrión y su posterior desarrollo.

Sistema reproductor masculino	
Estructura	Función
	Conducto que transporta el semen hacia la uretra.
	Conductos que transportan los espermatozoides y reciben sustancias producidas por las vesículas seminales y la próstata.
	Órgano en el que se desarrollan los gametos masculinos.
	Productor de un líquido que aporta sustancias nutritivas a los espermatozoides.
	Conduce el semen hacia el exterior del cuerpo. Es la vía de salida de la orina.
	Participan en la formación del semen, aportando el 60% de su volumen total.
	Órgano en el que se producen los espermatozoides.
	Órgano en el que los espermatozoides maduran una vez que se producen.

ITEM IV: PREGUNTAS ABIERTAS:

Responde las siguientes preguntas en el espacio otorgado, con letra legible y sin falta ortográfica.

1. Nombra las etapas del desarrollo humano. (2 PUNTOS CADA UNA)

2. Describe las principales características de la etapa: adolescencia. (2 PUNTOS CADA UNA)

3. Nombra las estructuras del sistema reproductor masculino. (2 PUNTOS CADA UNA)

4. Describe las características de las estructuras del sistema reproductor masculino que se mencionan a continuación. (2 PUNTO CADA UNA)

- Testículos:

- Pene:

- Escroto:

- Epidímo:

4. Nombra las estructuras del sistema femenino. (2 PUNTOS CADA UNA)

5. Describe las características de las estructuras del sistema reproductor femenino que se mencionan a continuación: (2 PUNTO CADA UNA)

- Ovarios:

- Oviductos:

- Útero:

- Vagina: